

profion
maintenance links

Hands on Tooltime project

Binnert de Jong
Vice Voorzitter Profion
Shell Pernis

Case for Change

- Diverse studies geven aan dat de effectieve tooltime van technici in het veld slechts ca. 30% is, dit is onacceptabel
- De tooltime neemt historisch niet toe maar af ondanks CMMS systemen en intelligente Planning en Scheduling systemen
- Een uur meer effectief werken per dag elimineert het vacature tekort van 8000 man en reduceert kosten van onderhoud

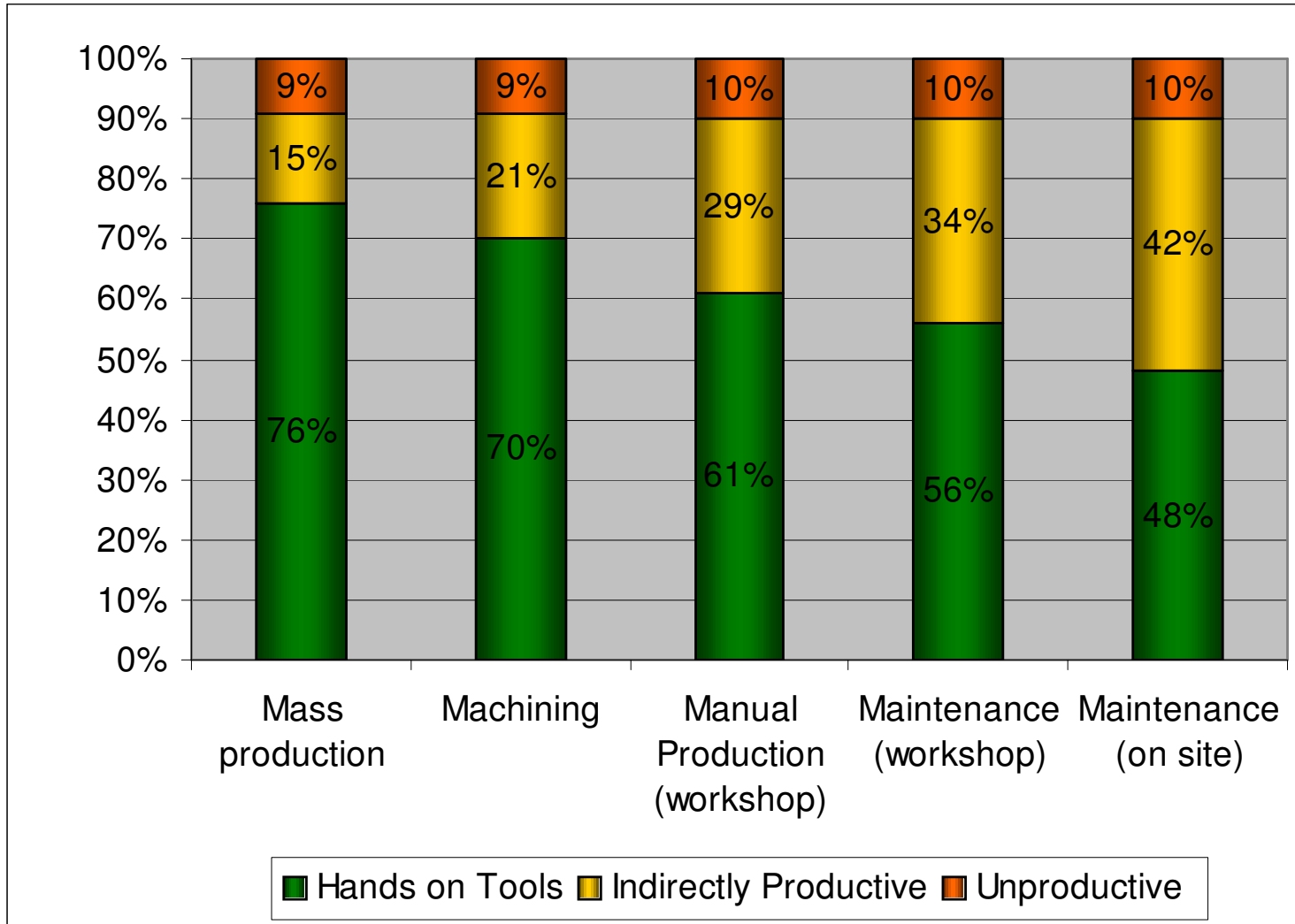
Productiviteit = oponthoud vermijden



HoTT = Harder werken?



Industrie Benchmark



Deelnemende bedrijven

Cegelec

Hertel

Imtech

Mourik

Delfluent Services

Corus

NAM

NedTrain

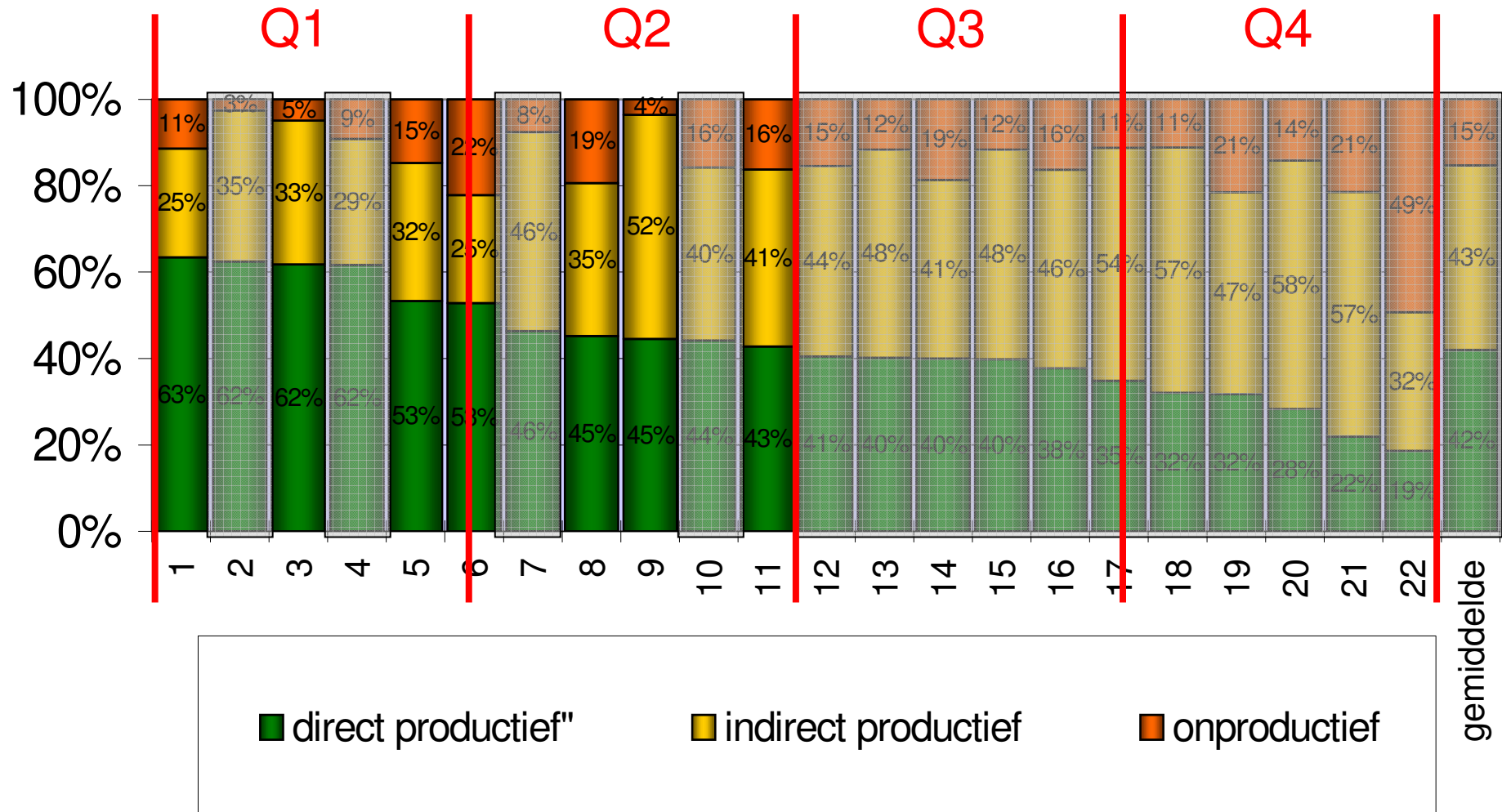
Sabic

Shell Moerdijk

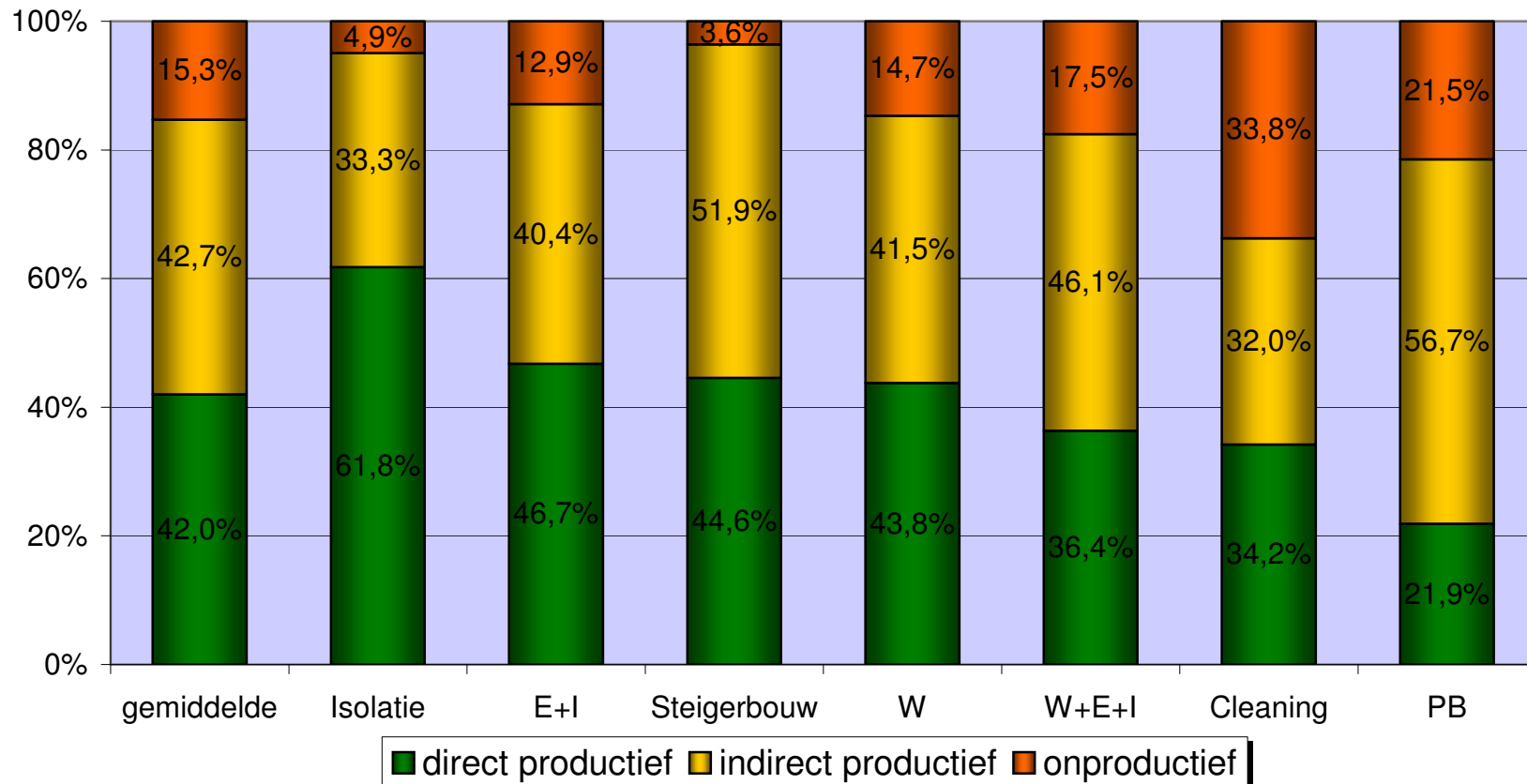
Shell Pernis

Total

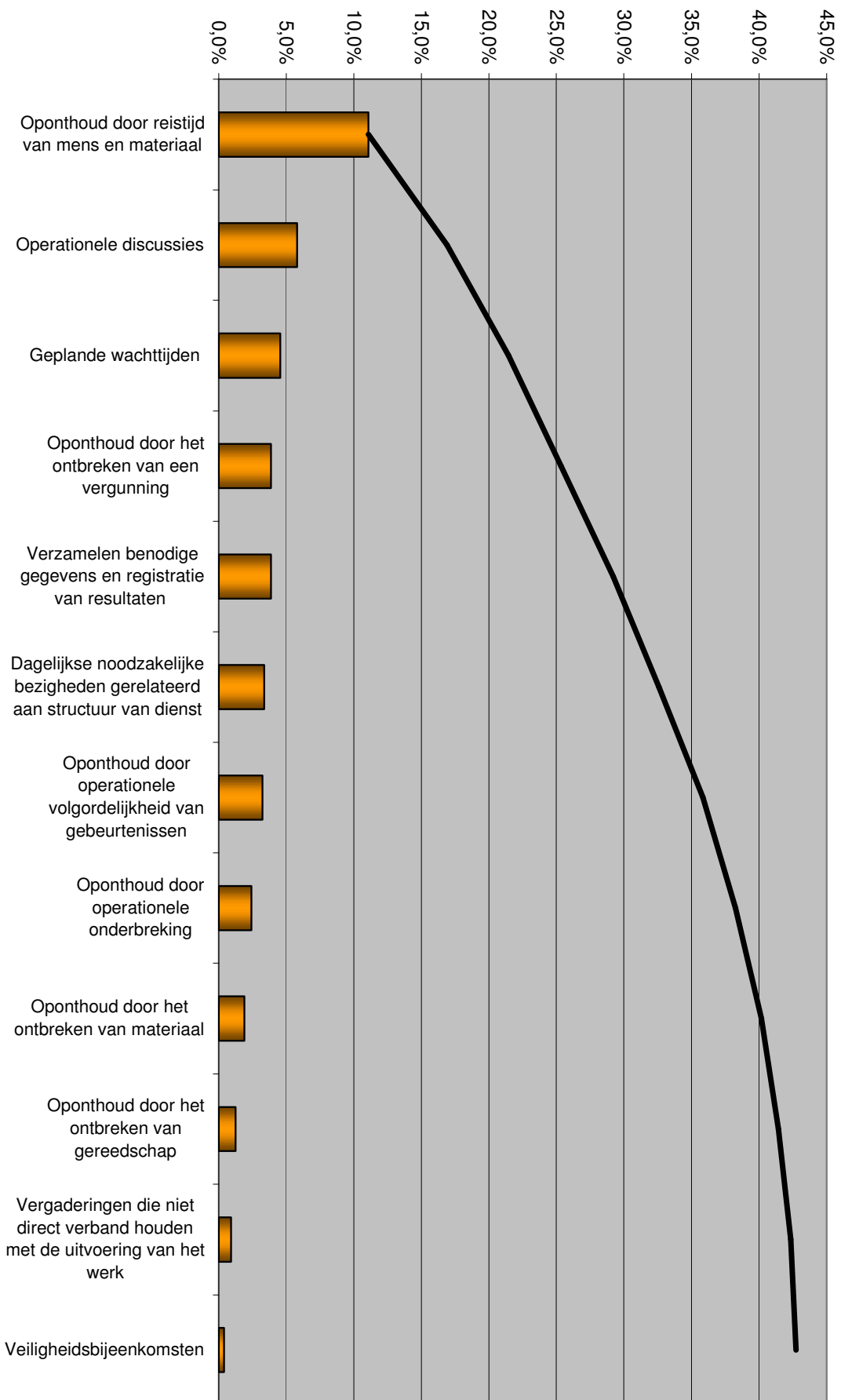
Profion Benchmark



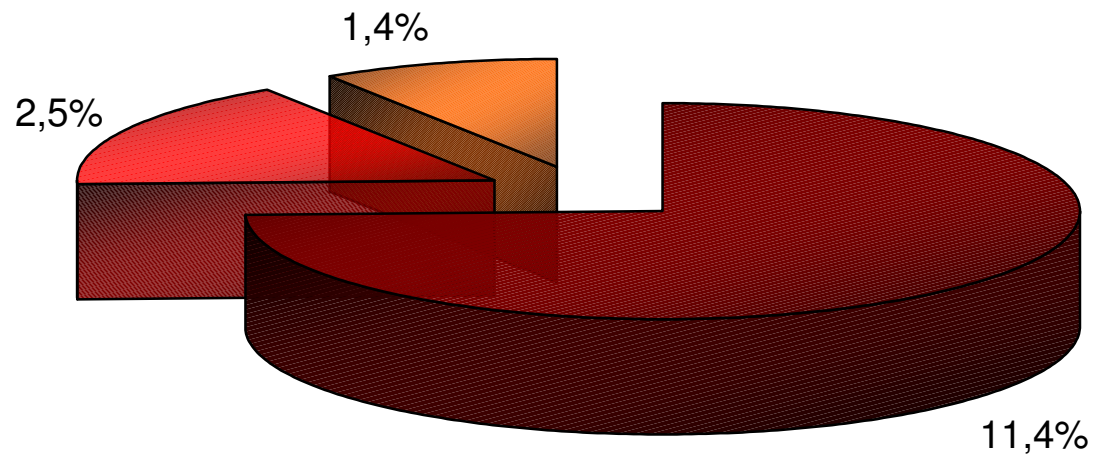
Per vakdiscipline



Pareto Indirect Productieve tijd



Onproductieve tijd



- Pauzes buiten de bestaande pauzetijden
- Werk eerder gereed dan gepland
- Oponthoud door leiding

Roadmap

1. Meten middels Multi Moment Opname
2. Vergelijken met Benchmark
3. Gaps vaststellen: waar zitten de verliezen?
4. Leren van anderen: oplossingen die werken
5. Lean 6 sigma, 5S, value stream mapping
6. Meten om continu te verbeteren
7. 63% direct productieve tijd is mogelijk
50% meer dan het gemiddelde van 42%

Bloemlezing Bewezen Oplossingen

- Niet beknibbelen op kantineruimte als daardoor kraandrijvers en Wtk personeel verschoven diensten hebben.
- Minimum tasje waarmee 80% van de klussen te doen is.
- Complete gereedschapskist + noodzakelijke materialen.
- Weet wat je volgende job is.
- PBM's en gereedschappen dichtbij klus uitgeven.
- Speciaal gereedschap moet in de werkmap zitten.
- Niet teveel extra taken bij monteur neerleggen.
- ...

Rijd niet harder...



Vermijd het oponthoud

