

profion
maintenance linqs

Hands On Tools 2010

Joost van den Brekel



PDM www.pdm-group.com

Ronald de Roos

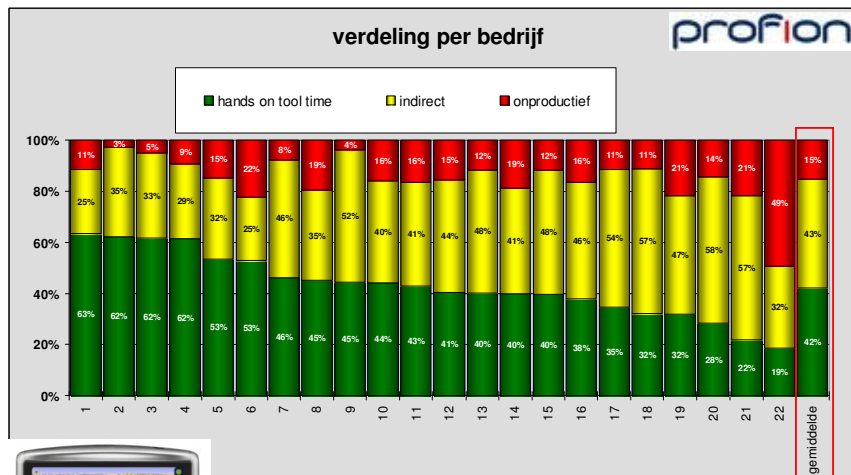


Ydo organisatie-adviseurs www.ydo.eu

Agenda

- Introductie & aanleiding
- Benchmark HoTT 2008
- Resultaten 2010
- Vergelijk 2008 – 2010
- Sharing best practices
- Conclusies

Benchmark HoTT 2008



**Oponthoud
vermijden**

profion
maintenance linqs

meer metingen in 2010

Deelnemende bedrijven:

Cegelec
Croon
Hertel
Imtech
Kabelbedrijven Draka Nederland bv
Mourik
NedTrain
PDM B1
PDM B2
PDM NL
SABIC
Shell Pernis
Sitech

	2010	2008
aantal bedrijven	14	11
aantal datasets	39	22
aantal waarnemingen	85.156	26.859

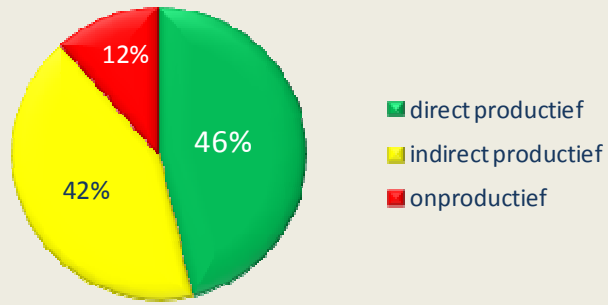
	2010	
	asset-owners	contractors
aantal bedrijven	7	7
aantal datasets	28	11
aantal waarnemingen	46.275	38.881

profion
maintenance linqs

uitkomsten 2010

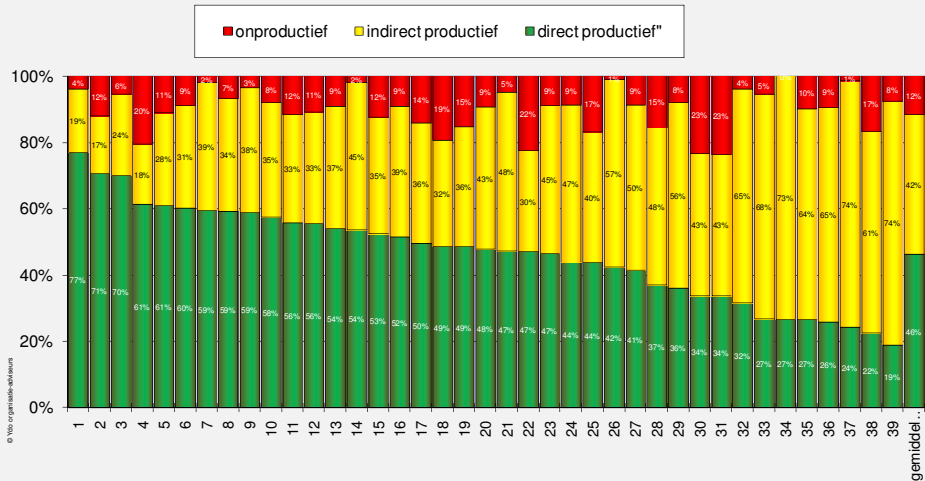
verdeling HOTT 2010

N=39 min=19% max=77%



profion
maintenance linqs

resultaten per dataset

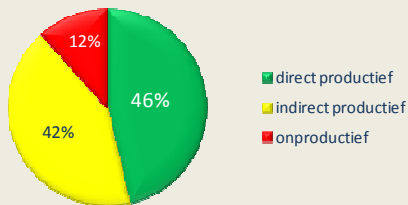


profion
maintenance linqs

direct productief +10% tov 2008

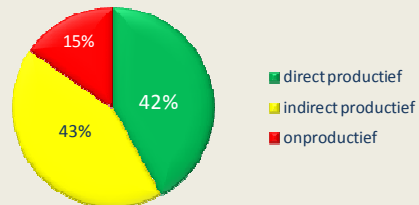
verdeling HOTT 2010

N=39 min=19% max=77%



verdeling HOTT 2008

N=22 min=19% max=63%



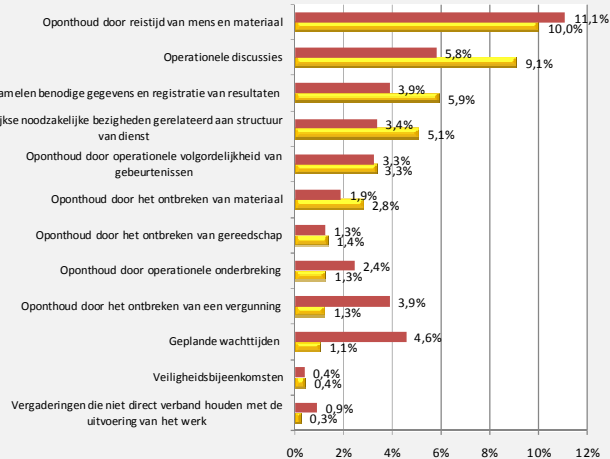
Flinke winst gerealiseerd middels terugbrengen van de onproductieve tijd

profion maintenance linqs

indirect productief 2010 vs 2008

verdeling indirect productief

2008 2010



profion maintenance linqs

dit scoort beter

		verdeling	
		2010	2008
direct productief		46%	42%
indirect productief		42%	43%
MD	Operationele discussies	9%	6%
MA	Geplande wachttijden	1%	5%
MSW	Oponthoud door het ontbreken van gereedschap	1%	1%
MSM	Oponthoud door het ontbreken van materiaal	3%	2%
MSG	Oponthoud door het ontbreken van een vergunning	1%	4%
MSA	Oponthoud door operationele volgordeelijkheid van gebeurtenissen	3%	3%
MST	Oponthoud door reistijd van mens en materiaal	10%	11%
MSB	Oponthoud door operationele onderbreking	1%	2%
TD	Verzamelen benodigde gegevens en registratie van resultaten	6%	4%
SS	Veiligheidsbijeenkomsten	0%	0%
TM	Vergaderingen die niet direct verband houden met de uitvoering van het werk	0%	1%
DB	Dagelijkse noodzakelijke bezigheden gerelateerd aan structuur van dienst	5%	3%
onproductief		12%	15%
Totaal		100%	100%

vooral planning

profion
maintenance linqs

dit scoort slechter

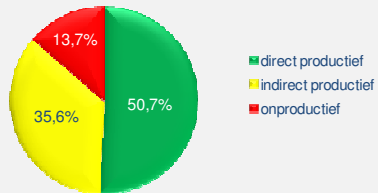
		verdeling	
		2010	2008
direct productief		46%	42%
indirect productief		42%	43%
MD	Operationele discussies	9%	6%
MA	Geplande wachttijden	1%	5%
MSW	Oponthoud door het ontbreken van gereedschap	1%	1%
MSM	Oponthoud door het ontbreken van materiaal	3%	2%
MSG	Oponthoud door het ontbreken van een vergunning	1%	4%
MSA	Oponthoud door operationele volgordeelijkheid van gebeurtenissen	3%	3%
MST	Oponthoud door reistijd van mens en materiaal	10%	11%
MSB	Oponthoud door operationele onderbreking	1%	2%
TD	Verzamelen benodigde gegevens en registratie van resultaten	6%	4%
SS	Veiligheidsbijeenkomsten	0%	0%
TM	Vergaderingen die niet direct verband houden met de uitvoering van het werk	0%	1%
DB	Dagelijkse noodzakelijke bezigheden gerelateerd aan structuur van dienst	5%	3%
onproductief		12%	15%
Totaal		100%	100%

Aandachtspunten voorbereiding van het werk
en aansturing in uitvoering

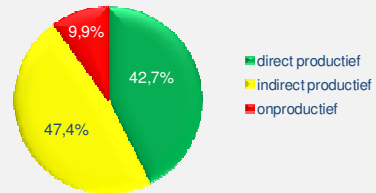
profion
maintenance linqs

asset owner of contractor

HOT 2010 - contractors



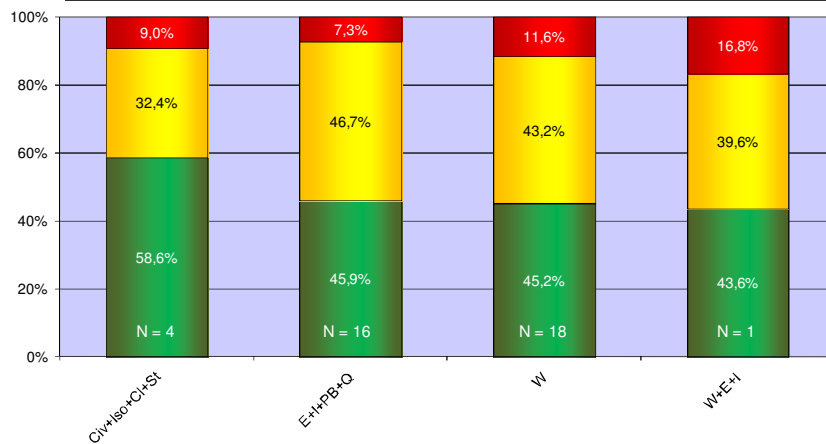
HOT 2010 - asset owners



profion
maintenance linqs

per discipline

■ direct productief ■ indirect productief ■ onproductief



profion
maintenance linqs

Sharing "best practices" = leerzaam

- ✓ MIDDAGPAUZE WEG → GEFASSEERD/PLUKKIE
- ✓ DETERE WERKVERDRACHT/INSTRUCTIE
- MINDER MENSEN OP KLUS
- WERKVOORBEREIDING → PROJECTLEIDER BEWUST VO VAN I.P.
- FABRIEKSBEKENDMAKING MECHANISME - MOCHTEL (MUSSE BUREAU)
- VOORMENSEN OP DE WERKPLEK PROBLEEM OPlossen
- DIEETALE BEREIDSCAPPEN OP WERKPLEK (MIDDELEN)
- AAN- AFVOERTIJDEN VERLAGEN DOOR INZET VAN "ALLIGATORS" (KLEINE PICK-UP/SOLFAK)
- HOTT CUFERS BESPREKEN, IN DETAIL DOORNIEMEN
- CONTRACTOR BENADERT KLANT EN MAAKT HEN DEEL GENDOT VAN BARRIERES
- ROULERENDE MMO TEAMS
- IPV. HALEN ONDERDELEN: BRENGEN (METRAN) GEEN "MFGA ZIJN TOURISME"
- AANPASSING WERKROOSTERS → MINDER WERKVOORBEREIDERS & JOELANDS OVERLAP
- LEUNDE BEWAKING VAN MONITEL
- NUMMER AFWAARTEN
- ZELF INSCRIBEN
- WITTE COPIE
- GRUPEVOORRAAD TERUG/KLUSJES
- PBM AUTOMAT
- MULTIWARNERS EERDER AFHALEN
- MEER GEREEDSCHAPPEN

profion
maintenance linqs

conclusies

- Het gaat beter, Hands on Tools met 10% gestegen.
- Actief bezig zijn met HoTT loont.
- Vele kleine stappen leiden tot een grote winst
- Winst vertaalt zich met name in
 - Planning is verbeterd
 - Reductie onproductief
- Sharing & learning werkt verhelderend
- Er is nog een behoorlijk verbeterpotentieel
 - Select aantal deelnemers
 - Hoger op de agenda
 - Verschillen ten opzicht van de beste
 - Te weinig relatie leggen verbeterpotentieel / productiewinst

profion
maintenance linqs

op naar HOTT 2011



profion
maintenance lings